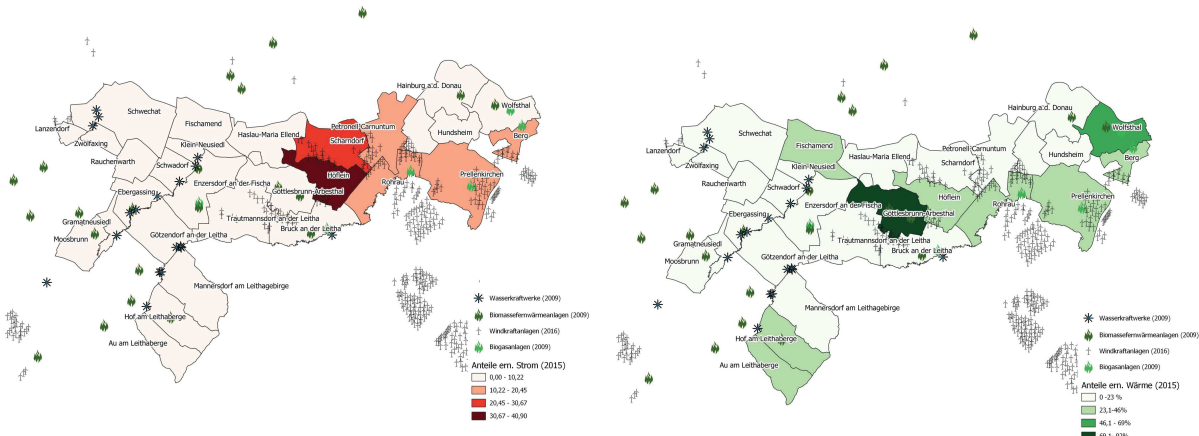


Erneuerbare Energien

Anteile erneuerbarer Strom- und Wärmeerzeugung, gemessen am Bedarf für Strom und Wärme nach Gemeinden



Gemeinde	EinwohnerInnen	Fläche km ²	Anzahl PV Anlagen	PV Leistung kWp	Anzahl ST Anlagen	Fläche ST m ²	Stromverbrauch kWh/a	Ertrag Strom erneuerbar kWh/a	ern. Anteil Strom	Wärmeverbrauch kWh/a	Ertrag Wärme erneuerbar kWh/a	Treibstoffverbrauch kWh/a 2009	ern. Anteil Wärme	Bev. Dichte
Au am Leithaberge	908	16,7	9	46,6	29	108	3 775 067	48 930	1,3%	14 541 747	4 700 944	11 349 815	32,3%	54
Bad Deutsch Altenburg	1 537	12,6	10	56,8	45	unbek.	10 523 456	40 049 556	380,6%	45 684 844	1 957 131	17 341 087	4,3%	122
Berg	781	9,4	7	86,9	51	156	2 636 812	50 091 172	1899,7%	6 882 370	2 597 850	8 431 035	37,7%	83
Bruck an der Leitha	7 702	23,7	65	395,3	58	198	91 158 707	104 120 184	114,2%	383 789 655	25 270 859	93 290 113	6,6%	325
Ebengassing-Wienerherberg	3 922	16,3	15	110,9	98	208	27 074 578	2 696 393	10,0%	102 598 801	3 415 308		3,3%	241
Enzersdorf an der Fischa	3 066	31,5	40	1 060,4	unbek.	266	22 922 749	5 653 441	24,7%	75 010 512	7 769 892	34 919 894	10,4%	97
Fischamend	5 284	25,0	33	157,5	67		23 766 035	373 871	1,6%	98 862 136	30 635 440	0	31,0%	211
Göttlesbrunn - Arbesthal	1 393	26,3	50	249,4	60		6 223 802	24 261 860	389,8%	19 110 823	17 596 763	16 801 300	92,1%	53
Götzendorf an der Leitha	2 085	25,4	26	110,8	34	180	9 099 158	1 636 330	18,0%	30 300 922	3 257 303	23 770 265	10,7%	82
Gramatneusiedl	3 053	25,4	22	112,9	105	492	18 474 982	1 033 556	5,6%	50 208 221	2 118 839		4,2%	120
Hainburg an der Donau	6 208	25,0	27	123,9	104	233	39 460 062	130 085	0,3%	84 529 363	9 655 717	70 756 710	11,4%	248
Haslau - Maria Ellend	1 934	24,8					5 156 474	118 020	2,3%	17 018 715	2 565 555	18 604 759	15,1%	78
Hof am Leithaberge	1 512	22,1	17	71,4	40	222	7 790 538	41 784 991	536,4%	22 474 531	9 618 562	17 441 180	42,8%	69
Höflein	1 215	22,4	18	88,1	49	78	4 324 431	176 849 172	4089,5%	17 286 699	4 174 365	14 209 610	24,1%	54
Hundsheim	574	14,5	7	35,3	15		1 995 154	37 044	1,9%	7 905 530	1 481 034	7 117 317	18,7%	40
Klein-Neusiedl	894	6,0	16	71,8	18		5 375 011	1 016 727	18,9%	13 516 755	944 033		7,0%	150
Mannersdorf am Leithagebirge	574	29,9	29	195,1	79	399	154 933 517	804 908	0,5%	840 340 747	6 712 361	46 727 276	0,8%	19
Petronell - Carnuntum	1 230	25,4	12	55,7	21		5 079 566	102 054 485	2009,1%	15 720 867	2 304 209	14 745 822	14,7%	48
Pfrettenkirchen	1 489	41,5	23	112,8	105	492	5 669 960	115 910 145	2044,6%	23 538 249	5 514 473	16 431 314	23,6%	36
Rauchenwarth	685	13,5	16	70,8	25	155	3 386 079	74 330	2,2%	12 315 958	795 689		6,5%	51
Rohrau	1 572	20,5	22	131,0	56		5 226 759	99 388 269	1901,5%	19 041 476	4 653 116	18 760 260	24,4%	77
Scharndorf	1 162	25,8	10	48,2	54		4 147 791	120 050 684	2894,3%	18 398 897	3 556 726	13 460 701	19,3%	45
Schwadorf	2 024	11,4	16	111,8	39		10 140 807	75 380	0,7%	30 542 654	3 215 728	22 692 480	10,5%	178
Schwechat	17 140	44,8	57	412,7	52	774	287 910 150	1 431 314	0,5%	584 629 495	7 930 423	195 913 885	1,4%	382
Trautmannsdorf an der Leitha	2 811	35,4	43	243,8	49		11 656 380	110 255 969	945,9%	44 593 377	7 619 525	33 473 910	17,1%	79
Wolfsthal	942	21,8	13	63,3		60	4 108 593	66 465	1,6%	17 203 582	9 386 012	9 306 848	54,6%	43
Region Römertal Carnuntum	71 697	597,0	298,0	1 711,9			772 015 619	963 766 391	124,6%	2 596 057 119	140 811 617		5,4%	120

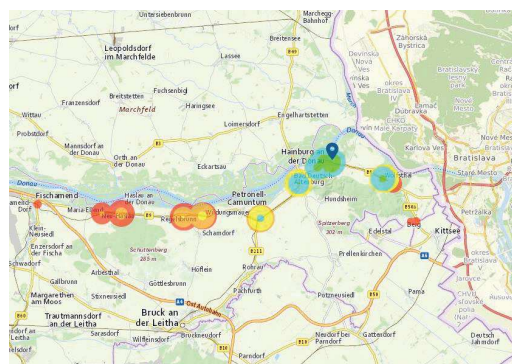
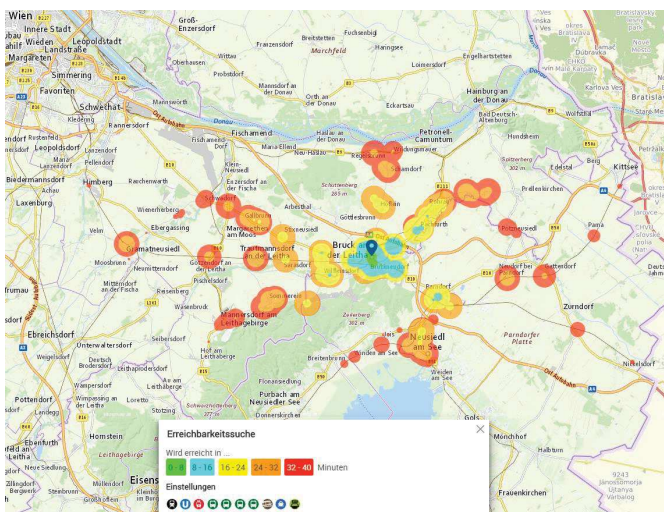
Quelle: Koller 2015, eigene Berechnung und Darstellung

Große bestehende und zukünftige Potenziale

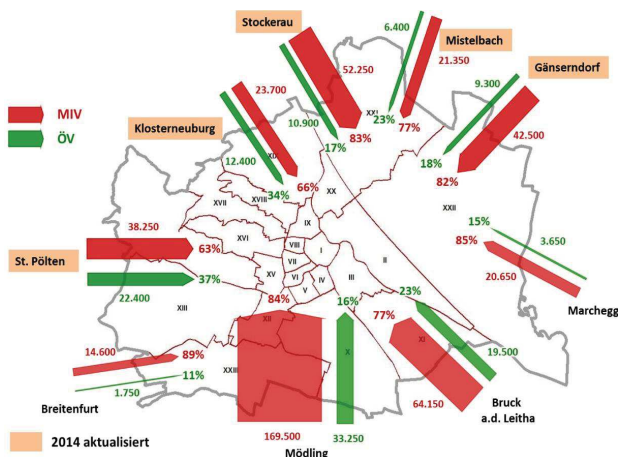
- 125% erneuerbarer Strom: österreichweiter Spitzenwert!
- Wasserkraft, Windkraft und Biomasse bereits stark ausgebaut
- Noch große Zusatzpotenziale bei Solarenergie und Erdwärme möglich
- Datenlage sehr unbefriedigend (Wo genau wird wie viel, und welche Energie benötigt), regionale Energieraumpläne fehlen

Mobilität

Erreichbarkeit mittels öffentlicher Verkehrsmittel (in Minuten)



Verkehrsmittelanteile (öffentlicher Verkehr und motorisierter Individualverkehr)

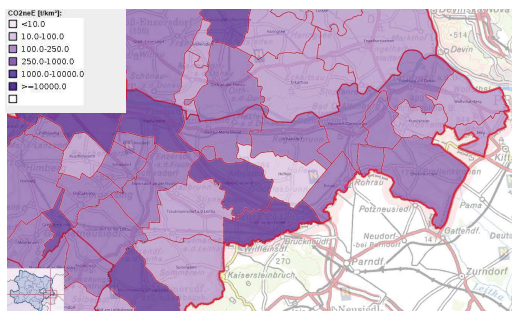


Hauptverbindungen per ÖV ok, andere Verbindungen noch nicht umweltfreundlich genug

- Hauptverbindungen: Gute Erreichbarkeit mittels öffentlicher Verkehrsmittel
- Innerregional und Nord-Süd Verbindungen: Hohe Auto-Abhängigkeit
- Potenziale bei Verkehrsmittelübergreifenden Logistikservices und umweltfreundlichen Wegen zu Haltestellen des öffentlichen Verkehrs

Klima

CO₂ Belastung in Tonnen pro Jahr und km²

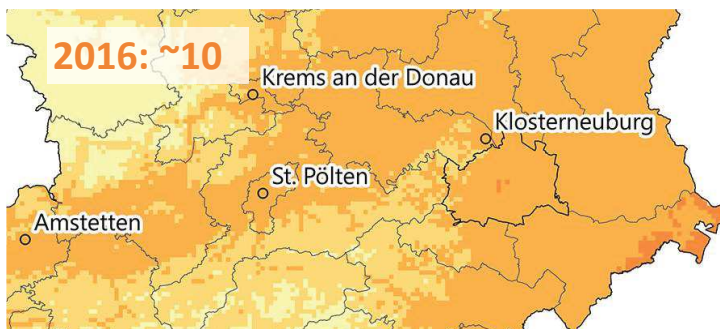


Quelle: NÖ Atlas (online)

Feinstaubbelastung (PM10)



Hitzetage bei „geringen Klimaschutzenerfolgen“



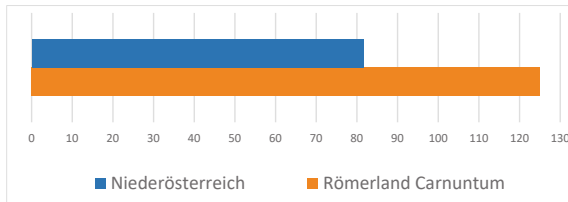
Quelle: Clima-Map (online)

Handeln!

- Römerland Carnuntum ist hoch belastet (Hitze, Feinstaub, CO₂)
- Kühlung wird wichtiger
- Siedlungsentwicklung, Mobilität und Energie müssen lokal und regional integriert betrachtet werden

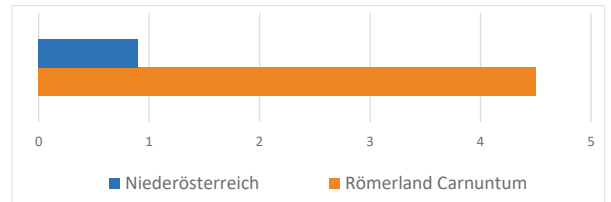
ENTWICKLUNGEN ...

Anteil erneuerbar gewonnener Strom zum Gesamtbedarf (2015)



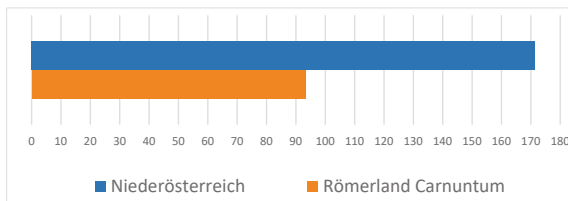
Quelle: Koller 2015; Statistik Austria 2019, eigene Darstellung

Windkraftleistung pro 1000 Personen (Megawatt, 2018)



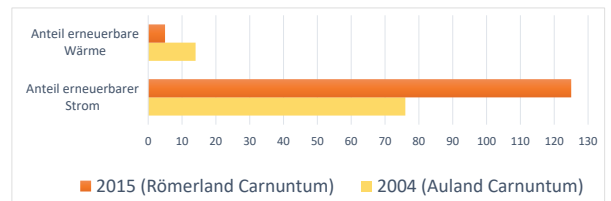
Quelle: Amt der Niederösterreichischen Landesregierung (2018): Statistisches Handbuch des Landes Niederösterreich, eigene Darstellung

Photovoltaikleistung pro 1000 Personen (Kilowatt, 2018)



Quelle: Amt der Niederösterreichischen Landesregierung (2018): Statistisches Handbuch des Landes Niederösterreich, eigene Darstellung

Erneuerbare Energie-Anteile 2004 und 2015 (in %)



Quelle: Koller 2004 und 2015, eigene Darstellung

... und MEILENSTEINE

